



AGIR pour la  
BIODIVERSITÉ



Site Natura 2000

# Plaine de Barbezières à Gourville

COMITE DE PILOTAGE

17 septembre 2018  
Mons



# Ordre du Jour

Bilan des actions 2017/2018 (TF)

Bilan financier

Perspectives 2018/2019 (TC1)



## Une démarche

**Concertée** basée sur le **volontariat**

Pour la recherche et le **maintien de l'équilibre**

**activités humaines / préservation des milieux naturels**

**Maintenir et améliorer l'état de conservation**  
des espèces animales et des habitats naturels  
d'intérêt communautaire présents au sein du site  
Natura 2000



## Des outils

Appui aux **modifications des pratiques**  
→ **Subvention** des coûts engendrés

Parcelles agricoles

### **MAEC**

(mesures agro-  
environnementales  
climatiques)

Parcelles non agricoles

### **Contrats Natura 2000**

**Valorisation de bonnes pratiques**  
n'engendrant pas de surcoût

### **Charte Natura 2000**

**Engagements sur 5 ans**

**Dans les 3 cas : possibilité d'exonérations fiscales (TFNB)**

**Un lien avec la réglementation :  
L'évaluation des incidences**



8 108 ha

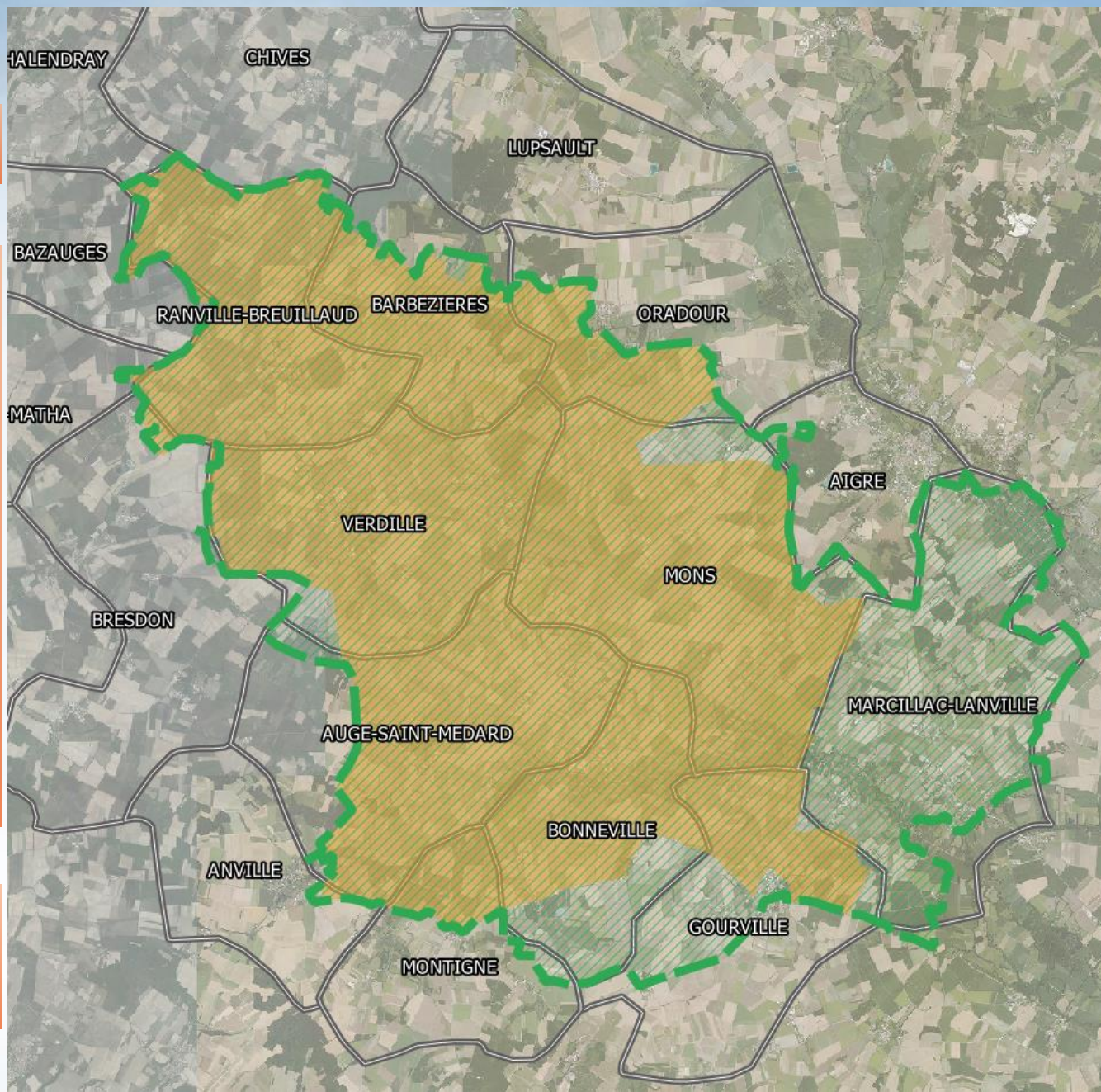
2 Pays :

Pays Ouest-Charente – pays du  
Cognac  
Pays du ruffécois

2 Communautés de  
communes

9 communes

Enjeu majeur :  
oiseaux de plaine



22 oiseaux **d'intérêt européen** vivent sur le site  
16 espèces **s'y reproduisent**

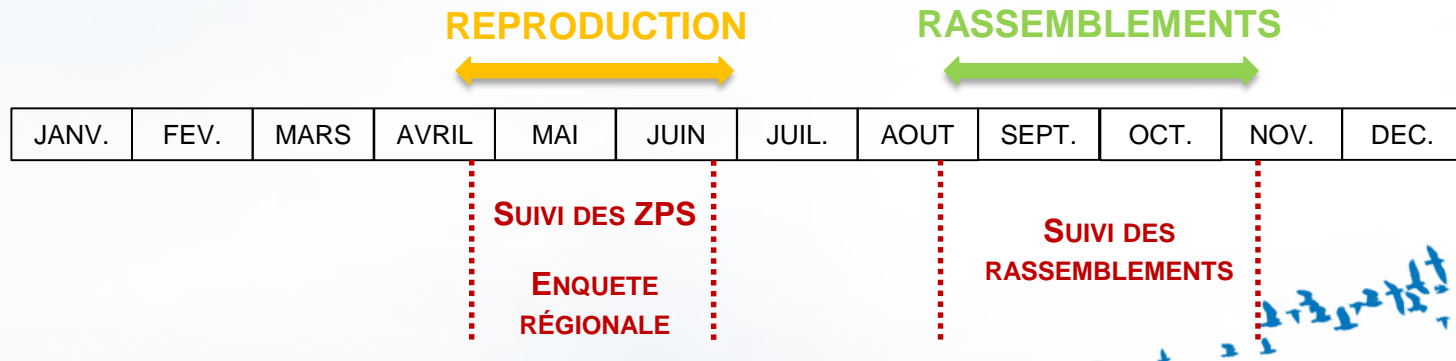
(Réactualisation du Formulaire Standard de Données – 2017)



# 22 oiseaux d'intérêt européen vivent sur le site : 16 espèces se reproduisent sur le site



Figure 7 Fonctionnement d'un lek d'Outarde canepetière (Sébastien Dalloyau LPO)



# 22 oiseaux d'intérêt européen vivent sur le site : 16 espèces se reproduisent sur le site

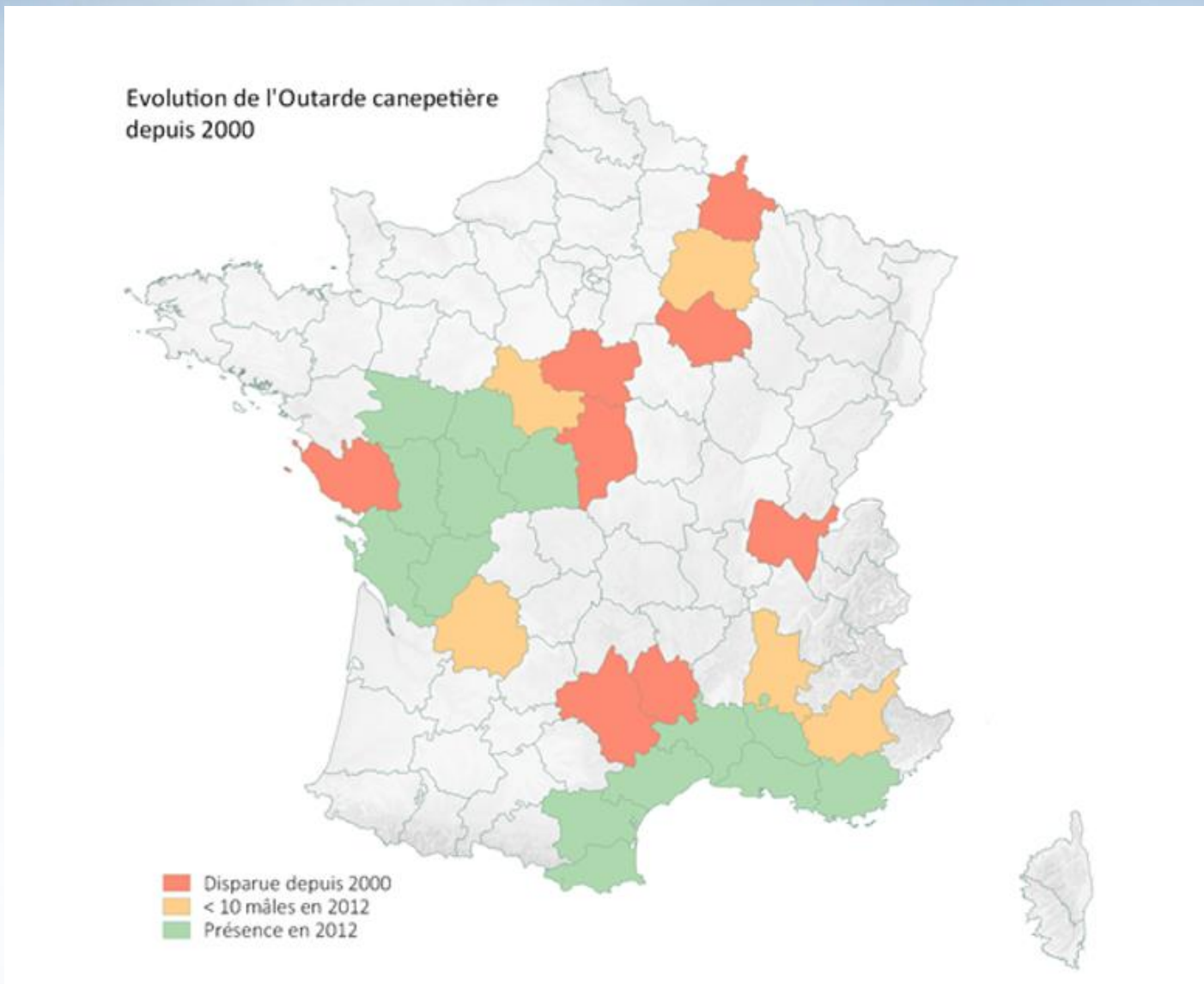


Figure 2 Evolution de l'Ouarde canepetière depuis 2000 (LPO-CEBC-CNRS)





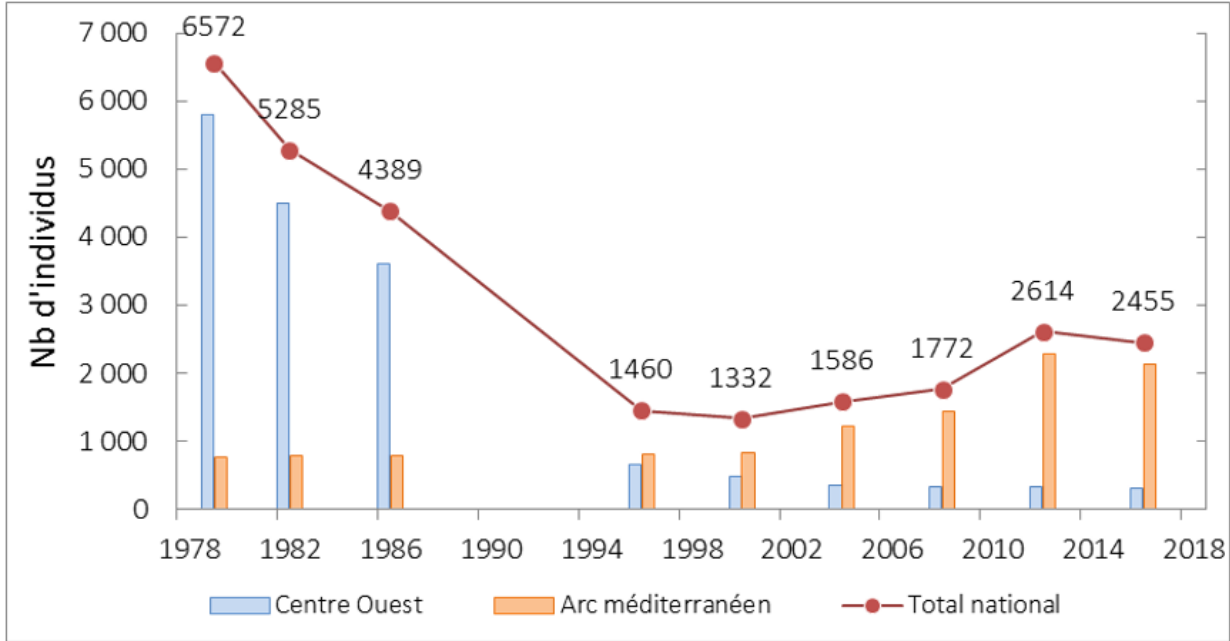


Figure 1 Evolution de la population lors des enquêtes nationales de 1978 à 2018 (LPO-CEBC-CNRS)

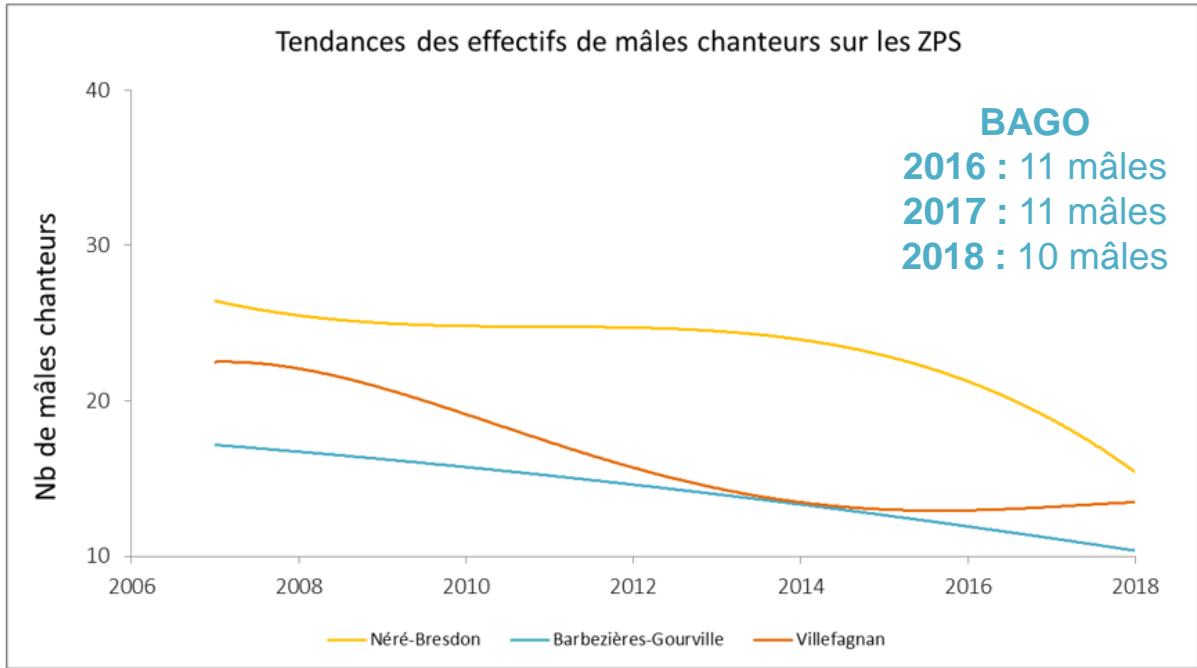
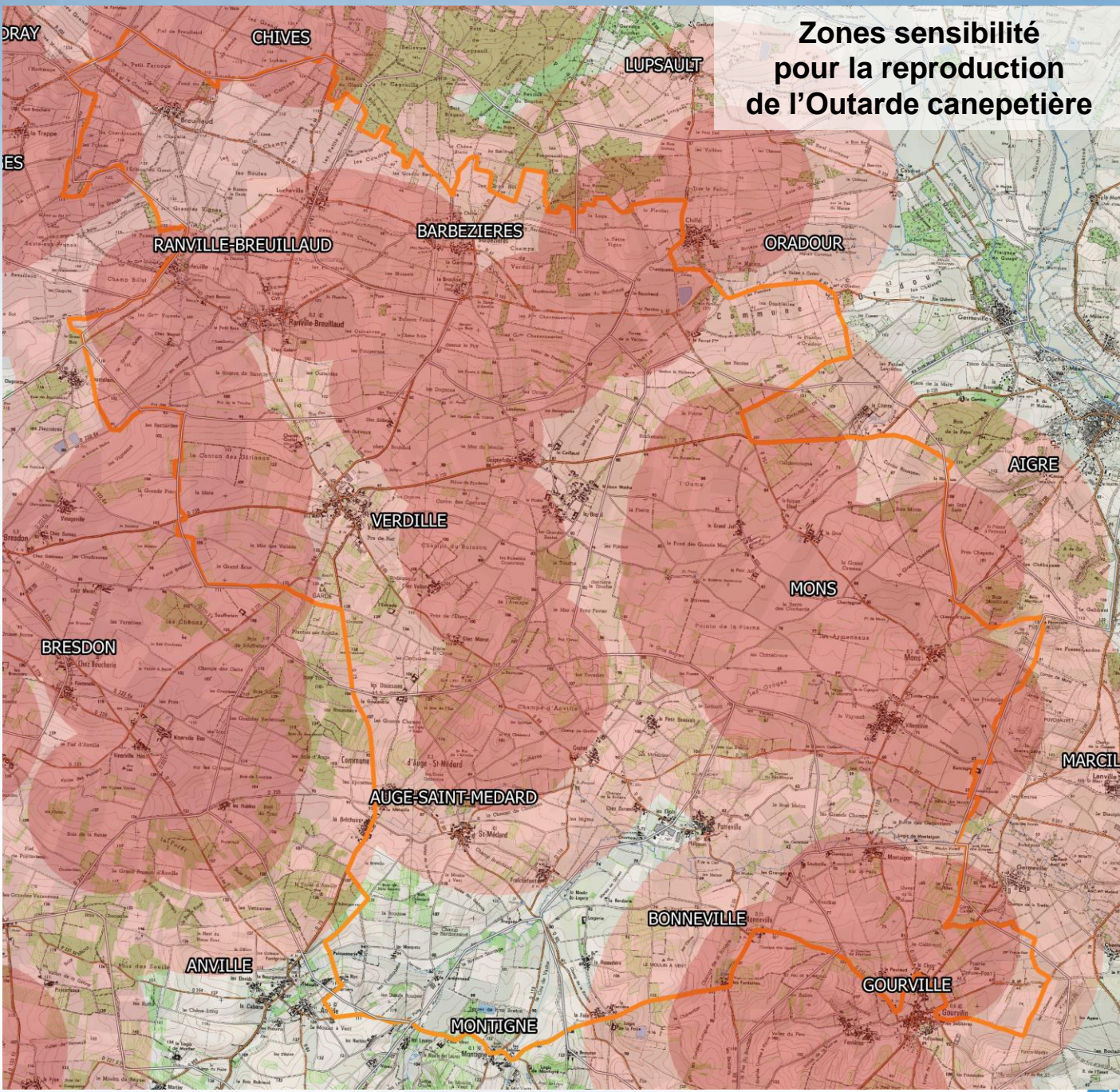


Figure 5 Tendances des effectifs de mâles chanteurs sur les ZPS de Barbezières-Gourville et de Néré-Bresdon (LPO)

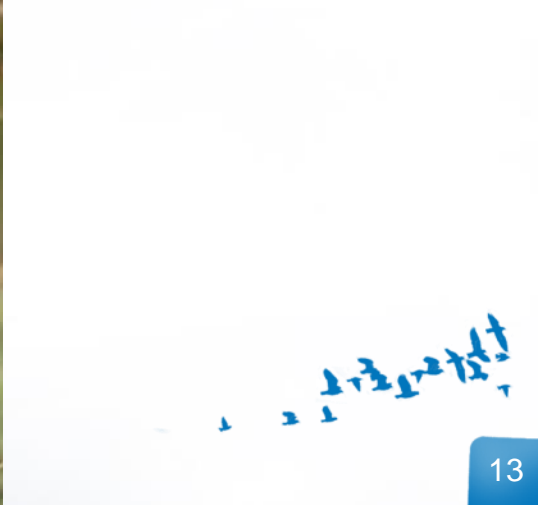




# 22 oiseaux d'intérêt européen vivent sur le site : 16 espèces se reproduisent sur le site



# 22 oiseaux d'intérêt européen vivent sur le site : 16 espèces se reproduisent sur le site



# Une mosaïque de milieux



- 1- **Créer et/ou gérer les milieux herbacés** (prairies, jachères, luzernières) favorables aux oiseaux de plaine pour enrayer le déclin des effectifs
- 2- Garantir la présence d'une **mosaïque de milieux**
- 3- **Créer et/ou gérer les corridors écologiques** (haies, chemins, bandes enherbées) pouvant servir de zones d'alimentation, de nidification et de refuge
- 4- Conserver des **arbres isolés et des petits boisements** pouvant servir de zones de nidification, d'observation et de refuges
- 5- Suivre les **projets et aménagements d'infrastructures** pouvant perturber ou provoquer des **mortalités directes** d'oiseaux de plaines



**Juillet 2004**

Désignation du site Natura 2000

**2008**

Validation Document d'Objectif

**2014**

**1ère Période d'animation**

**2017 2017**

**2nde Période d'animation**

**2020**

**2018**  
**Fin TF**  
**Début TC1**

Animatrice  
Natura 2000



AGIR pour la BIODIVERSITÉ

**Marion JANSANA**

Animatrice territoriale – Natura 2000  
Service Espaces Protégés  
Tél : 05 46 83 60 83 • 07 81 39 07 60  
marion.jansana@lpo.fr  
www.lpo.fr/natura2000



Gorgebleue à miroir © P. Jourde

LPO France

Fonderies Royales .CS 90263 .17305 ROCHEFORT CEDEX  
Tél. (33) 05 46 82 12 34 • Fax. (33) 05 46 83 95 86  
www.lpo.fr • lpo@lpo.fr



LPO France Partenaire officiel





# Bilan des actions 2017/2018 (TF)



Rechercher :

Natura 2000 sur la plaine La vie du site Documents utiles

## Site Natura 2000 Plaine de Barbezières à Gourville

**AGIR pour la BIODIVERSITÉ**

**Changement de structure animatrices pour le site Natura 2000**  
18/11/2017

Depuis octobre 2017, la LPO a été missionnée par l'Etat pour poursuivre, à la suite de la Chambre d'Agriculture de la Charente, l'animation du site Natura 2000 de la Plaine de Barbezières à Gourville. Les actions continueront en lien avec la Chambre d'agriculture et les autres partenaires du site : Charente Nature, Fédération des chasseurs, Agriculteurs...

### Bienvenue sur la Plaine de Barbezières à Gourville

La Plaine de Barbezières à Gourville fait partie du vaste réseau européen de sites Natura 2000, protégée pour les **oiseaux de plaine** rares et menacés qu'elle abrite. Le site accueille **22** espèces d'oiseaux d'intérêt européen dont **16** qui s'y se reproduisent régulièrement. Les plus emblématiques : l'**Outarde canepetière**, l'**Oedicnème criard**, les Busards ...

[En savoir plus...](#)

**Le site Natura 2000 de la Plaine de Barbezières à Gourville s'étend sur un territoire de 8 108 ha.**

Le site concerne 9 communes :

- Barbezières
- Bonneville
- Gourville
- Mons
- Montigne
- Oradour
- Ranville-Breuillaud
- Auge-Saint-Médard
- Verdille.

[>> Localiser le site](#)

**Actualisation site web  
+ mise en lignes d'actualités**



**Réunion animateurs N2000 Charente  
Journée régionale des animateurs N2000  
Echanges réguliers avec autres animateurs**



## 1 Infosite Natura 2000 : Actualités du site + guide technique

Les outils Natura 2000

### Guide technique

Site Natura 2000 de la Plaine de Barbezières à Gourville (n°FR5412023)

**Carte d'identité du site Natura 2000**

Nature du site : vaste plaine agricole, toujours en majeure partie cultivée (oléagineux, qui accueille des oiseaux associés aux plaines bocales).  
Localisation : communes du département de la Charente.  
Surface : 1 108 ha.  
Relevé : 12 espèces d'oiseaux d'intérêt européen, dont l'Olivier caillepinçon, emblémeur du site.

**Le réseau Natura 2000 c'est :**

- 18,15 % du territoire terrestre de l'Union européenne
- 29 298 sites
- 12,9 % de la surface terrestre métropolitaine, soit 7 millions d'hectares
- 1 776 sites

Le réseau Natura 2000 est un ensemble de sites européens, désignés pour la rareté et/ou la fragilité des habitats naturels et des espèces animales et végétales qui y vivent. Il s'agit du plus vaste réseau de sites protégés (terrestres et marins) au monde.

Les sites Natura 2000 visent à concilier les activités humaines et la préservation des milieux naturels et de la biodiversité sur le territoire.

La France a fait le choix d'une approche concertée et basée sur le volontariat et la contractualisation. Les acteurs du territoire sont invités à dialoguer et participer activement à la préservation et à la gestion du site Natura 2000.

Trois types d'outils sont mis à disposition :

- la charte Natura 2000, pour valoriser les pratiques respectueuses de l'environnement ;
- Les contrats Natura 2000, pour le financement de travaux de conservation ou de restauration des espaces ou des espèces du site ;
- Les mesures agro-environnementales, pour aider les agriculteurs désireux d'adapter leurs pratiques aux enjeux environnementaux.

### INFOSITE NATURA 2000

## Plaine de Barbezières à Gourville

Lettre d'information du site Natura 2000 n°FR5412023

N°3 2018

### Edito

Depuis octobre 2017, la Ligue pour la Protection des Oiseaux (LPO) a été missionnée par l'Etat (suite à un appel d'offres pour poursuivre, à la suite de la Chambre d'Agriculture de la Charente, l'animation du site Natura 2000 de la Plaine de Barbezières à Gourville. La LPO est impliquée depuis de nombreuses années aux côtés de l'Etat dans la démarche Natura 2000. En Charente, la LPO anime 9 sites Natura 2000, désignés pour les habitats ou les espèces d'intérêt européen qu'ils abritent.

Sur le site Natura 2000 de la Plaine de Barbezières à Gourville, les actions se poursuivent dans la concertation avec l'ensemble des partenaires : Chambre d'agriculture, agriculteurs, Charente-Nature...

La plaine de Barbezières à Gourville, a été désignée zone de protection spéciale car elle accueille vingt-deux espèces d'oiseaux rares et menacés à l'échelle de l'Europe. Seize de ces espèces se reproduisent régulièrement sur le site. Pour assurer leur préservation, la LPO et Charente-Nature œuvrent aux côtés des acteurs du territoire : des agriculteurs s'engagent pour mettre en place des couverts favorables à ces espèces et pour empêcher la destruction des nichées.

Visuel à venir

## Plaquette « Protection des nichées »



 Site Natura 2000  
Plaine de Barbezières à Gourville

**Sortie nature**

**15**  
septembre  
2018  
à 9h



*Ouzarde canepetière © P. Jourde - LPO*

**A la découverte des oiseaux des plaines !**

Outardes canepetières, CEdicnèmes criards... sont des oiseaux originaires des steppes, que l'on peut aujourd'hui observer sur nos plaines agricoles.

**Charente-Nature** et la **Ligue pour la protection des oiseaux**, structure animatrice du site Natura 2000 vous accompagnent le temps d'une balade pour observer ces oiseaux rares.

**RENDEZ-VOUS :**  
Samedi  
15 septembre 2018  
à 9h (sur la matinée)  
à MONS (16140)  
parking de la Salle des Fêtes

**Tout public - Gratuit**  
**Sans réservation**  
Prévoir chaussures et vêtements adaptés, jumelles

Contact :  
Marion Jansana (LPO) : 05 46 83 60 83 / 07 81 39 07 60

  AGIR pour la BIODIVERSITÉ

 Site Natura 2000  
Plaine de Barbezières à Gourville

**Soirée thématique**  
*Le patrimoine naturel de nos plaines*

**26**  
septembre  
2018  
17h30



*© A. Orseau / LPO*

**INVITATION**

**Elus, acteurs locaux...** de la plaine de Barbezières à Gourville, **vous êtes conviés** à cette soirée thématique de découverte et d'échanges

**RENDEZ-VOUS :**  
Mercredi 26 septembre 2018  
à 17h30  
à RANVILLE-BREUILLAUD (16140)  
parking de la Mairie

**Gratuit** Prévoir chaussures et vêtements adaptés

**AU PROGRAMME :**  
Balade : à la découverte des oiseaux des plaines  
découverte et échanges : la Trame Verte et Bleue sur la plaine

Cette soirée sera animée par **Charente-Nature** et la **LPO** - structure animatrice du site Natura 2000

Contact :  
Marion Jansana : 05 46 83 60 83 / 07 81 39 07 60

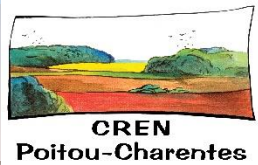
  AGIR pour la BIODIVERSITÉ



**Rencontre des communes du site (3)**



**Echanges réguliers avec les partenaires du site**





**Politiques publiques :**  
appui pour la prise en compte des enjeux du site Natura 2000

**Lien Plan National d'Actions Outardes : participation au séminaire Outardes**



**Conseils en environnement / Appui évaluation des incidences :  
4 projets suivis**

## Suivi & protection des nichées



**6 nids d'Oedicnème criard + 1 nid de Busard cendré protégés**  
**7 agriculteurs concernés**



***... En cours ...***

**Restructuration des suivis et des réseaux de protection des nichées**





**COPIIL**

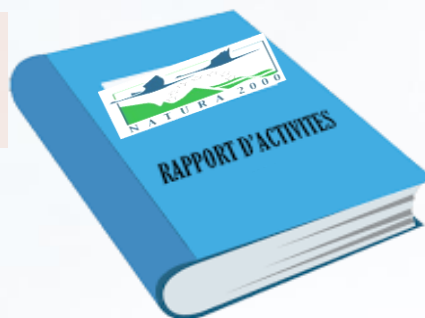


**Réunions / échanges  
Services de l'Etat**



**Veille activités  
locales**

**Bilans  
Intermédiaire / Triennal**



**Suivi administratif**

**Tenue tableau de bord  
de mise en œuvre  
des actions  
+ Base de données**



## Mesures agro-environnementales et climatiques

**Chambre d'agriculture de la Charente** : porteur du PAEC

**Animatrice Natura 2000** = animatrice MAEC « enjeu Biodiversité »

**12** agriculteurs rencontrés

**11** diagnostics réalisés

**10** agriculteurs engagés

**Création de couverts herbacés, favorables à l'avifaune de plaine**  
**Pas d'interventions entre 1<sup>er</sup> mai et 15 août**

**72,86 ha**

**Gestion des couverts herbacés – retard de fauche au 31/07**

**12,11 ha**





# Bilan financier

Tranche  
ferme  
(2017-  
2018)

	Animation	Assistance technique	Suivis et mise à jour des actions	Suivis biologiques	Administratif	Bilans d'animation	TOTAL
Réalisation	✓	✓	✓	✓	✓	✓	
Temps (en j)	14	20,75	1	2,5	4,5	3	<b>45,75</b>
Montant total	6 370,00 €	9 441,25 €	455,00 €	1 137,50 €	2 297,50 €	1 365,00 €	<b>21 066,25 €</b>



# Perspectives 2018/2019 (TC1)

## Communication / sensibilisation

1 Infosite

Diffusion plaquette « protection des nichées »

Mise à jour du site web

Animation grand public : *thématique « haies » ?*

Soirée thématique : *Pratiques agricoles favorables à la biodiversité ?*

Echanges avec le réseau d'animateurs Natura 2000

## Assistance technique

Porter à connaissance les enjeux et outils du site Natura 2000 : contacts des propriétaires, agriculteurs, collectivités

Soutien à l'articulation de Natura 2000 avec les politiques publiques :

→ PLUi Cœur de Charente, Grand Cognac, Rouillacais

→ SCOT Cognac

Assistance technique des porteurs de projets sur le territoire (conseils, appui aux EI)

## Suivis biologiques

Poursuite de la redynamisation des suivis biologiques

Suivi & Protection des espèces (nichées ...)

## Suivi administratif et financier du site

## Poursuite projet extension du site Natura 2000 ?





Des questions ?



**Merci**

**pour votre attention**



**AGIR** pour la  
**BIODIVERSITÉ**

## **CONTACT**

**Marion JANSANA**

[marion.jansana@lpo.fr](mailto:marion.jansana@lpo.fr)

Tel : 05 46 83 60 83

Mob : 07 81 39 07 60